



Ufficio Servizi Tecnici – Gestione del Territorio

## **SPONSORIZZAZIONI**

---

***INTERVENTI DI MANUTENZIONE E VALORIZZAZIONE DELLE AREE A VERDE PRESENTI NELLE ROTATORIE STRADALI SITE SUL TERRITORIO COMUNALE, DA PARTE DI OPERATORI ECONOMICI, COOPERATIVE SOCIALI ED ASSOCIAZIONI OPERANTI SUL TERRITORIO COMUNALE***

---

**ALLEGATO A: [AGGIORNAMENTO ROTATORIE OGGETTO DEL BANDO](#)**

DATA: Aprile 2026

A CURA DI: Ufficio Servizi Tecnici – Gestione del Territorio  
Comune di Rezzato  
Piazza Vantini, 21 – 25086 Rezzato (BS)  
Tel. 030/249771 – Fax 030/2590535  
E-mail: [lavpubblici@comune.rezzato.bs.it](mailto:lavpubblici@comune.rezzato.bs.it)

1) **Rotatoria sita tra via Treponti ed innesto/uscita SS45bis**

Rotatoria a verde con presenza di elemento decorativo e isola di traffico.

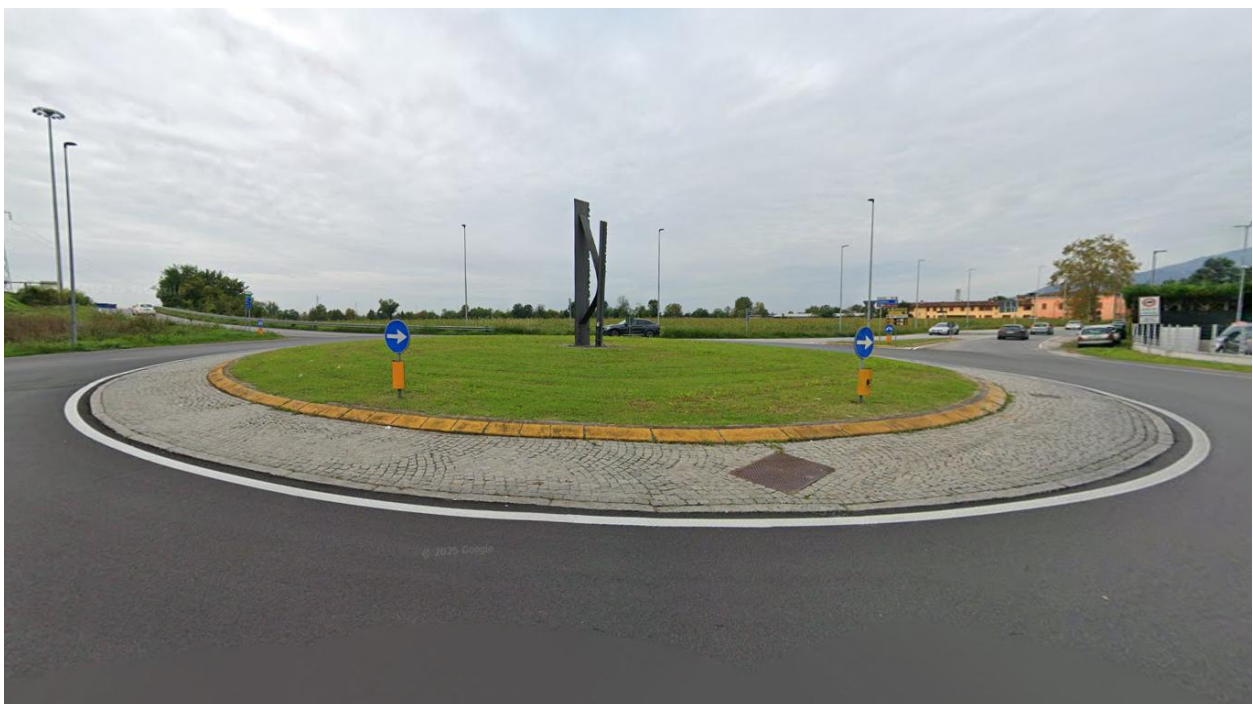
La rotatoria è fornita di acqua (contatore acquedotto da attivare) ma non di energia elettrica.

L'area verde ha un diametro di circa 24 ml.

Immagine aerea della rotatoria (fonte Google Maps)



Immagine stradale della rotatoria (fonte Google Maps)



## 2) Rotatoria sita tra via Matteotti, via Einaudi e via San Giacomo

Rotatoria a verde con presenza di alberature, palo II.PP e isole di traffico.

La rotatoria è fornita di acqua (contatore acquedotto da attivare) ma non di energia elettrica.

L'area verde ha un diametro di circa 20 ml.

Immagine aerea della rotatoria (fonte Google Maps)

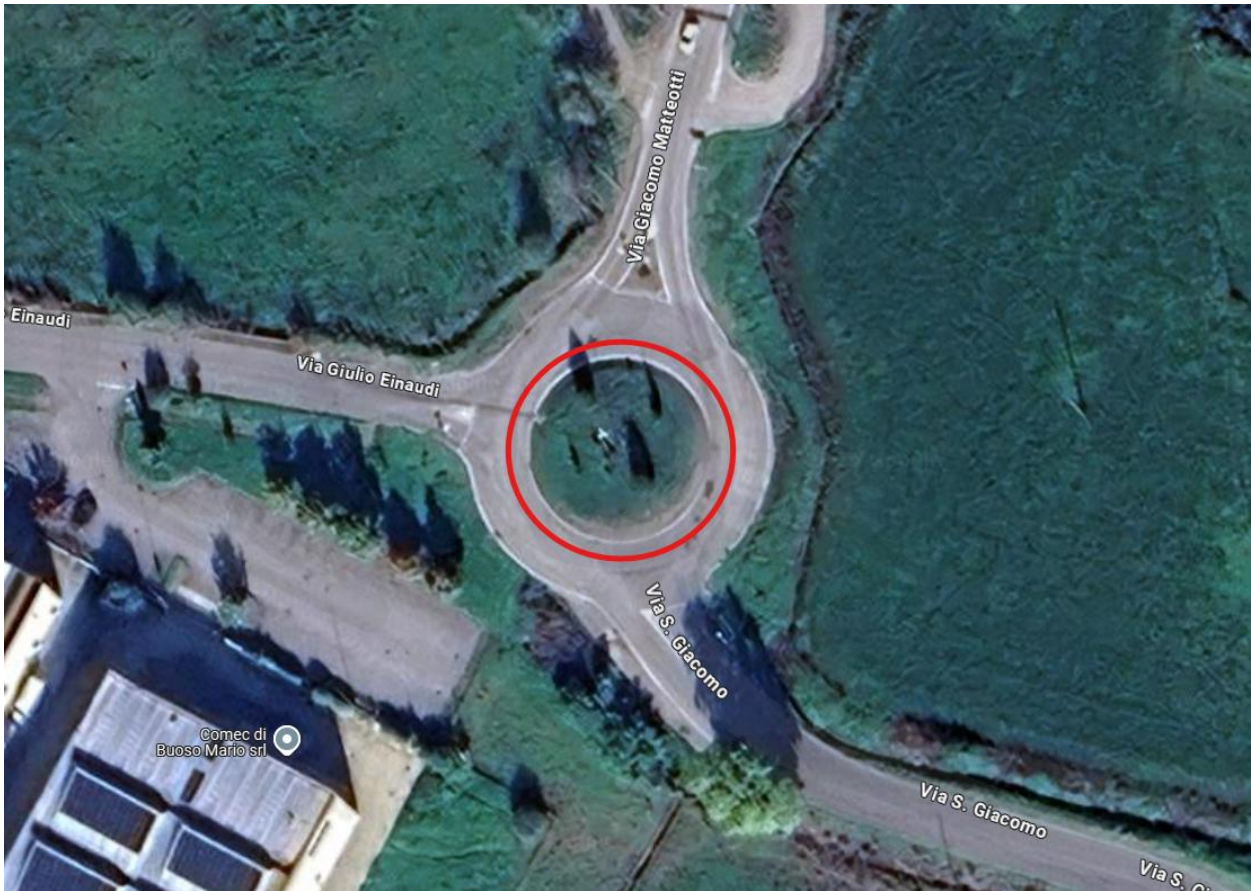


Immagine stradale della rotatoria (fonte Google Maps)



### 3) **Rotatoria sita tra via San Giacomo e via Paolo VI**

Rotatoria a verde con presenza di palo II.PP e isole di traffico.  
La rotatoria non è fornita né di acqua né di energia elettrica.  
L'area verde ha un diametro di circa 15 ml.

Immagine aerea della rotatoria (fonte Google Maps)

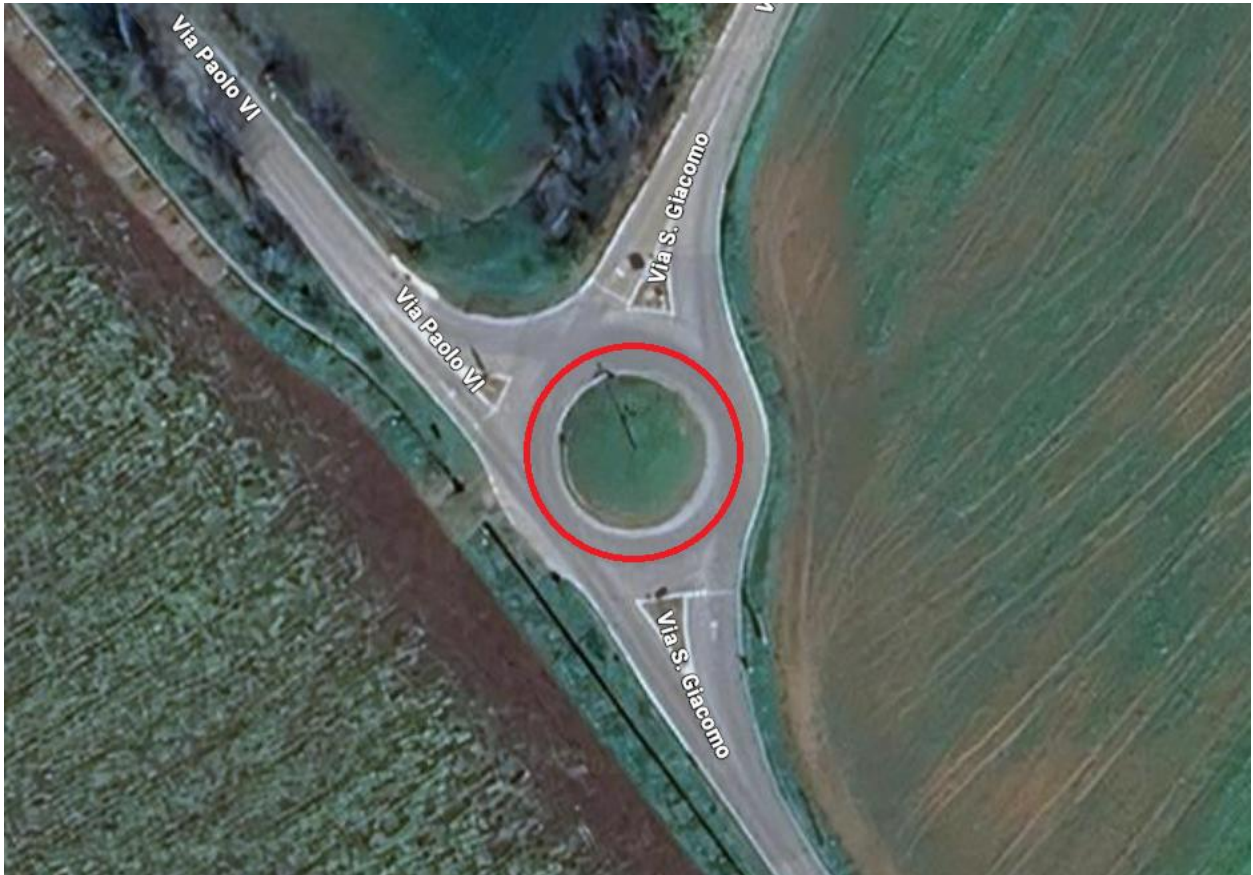


Immagine stradale della rotatoria (fonte Google Maps)



#### 4) Rotatoria sita in via Paolo VI

Rotatoria a verde con isole di traffico.

La rotatoria non è fornita né di acqua né di energia elettrica.

L'area verde ha un diametro di circa 13 ml.

Immagine aerea della rotatoria (fonte Google Maps)



Immagine stradale della rotatoria (fonte Google Maps)



5) **Rotatoria sita tra via Paolo VI ed innesto/uscita SS45bis**

Rotatoria a verde con presenza di alberature e isole di traffico.

La rotatoria non è fornita né di acqua né di energia elettrica.

L'area verde ha un diametro di circa 30 ml.

Immagine aerea della rotatoria (fonte Google Maps)

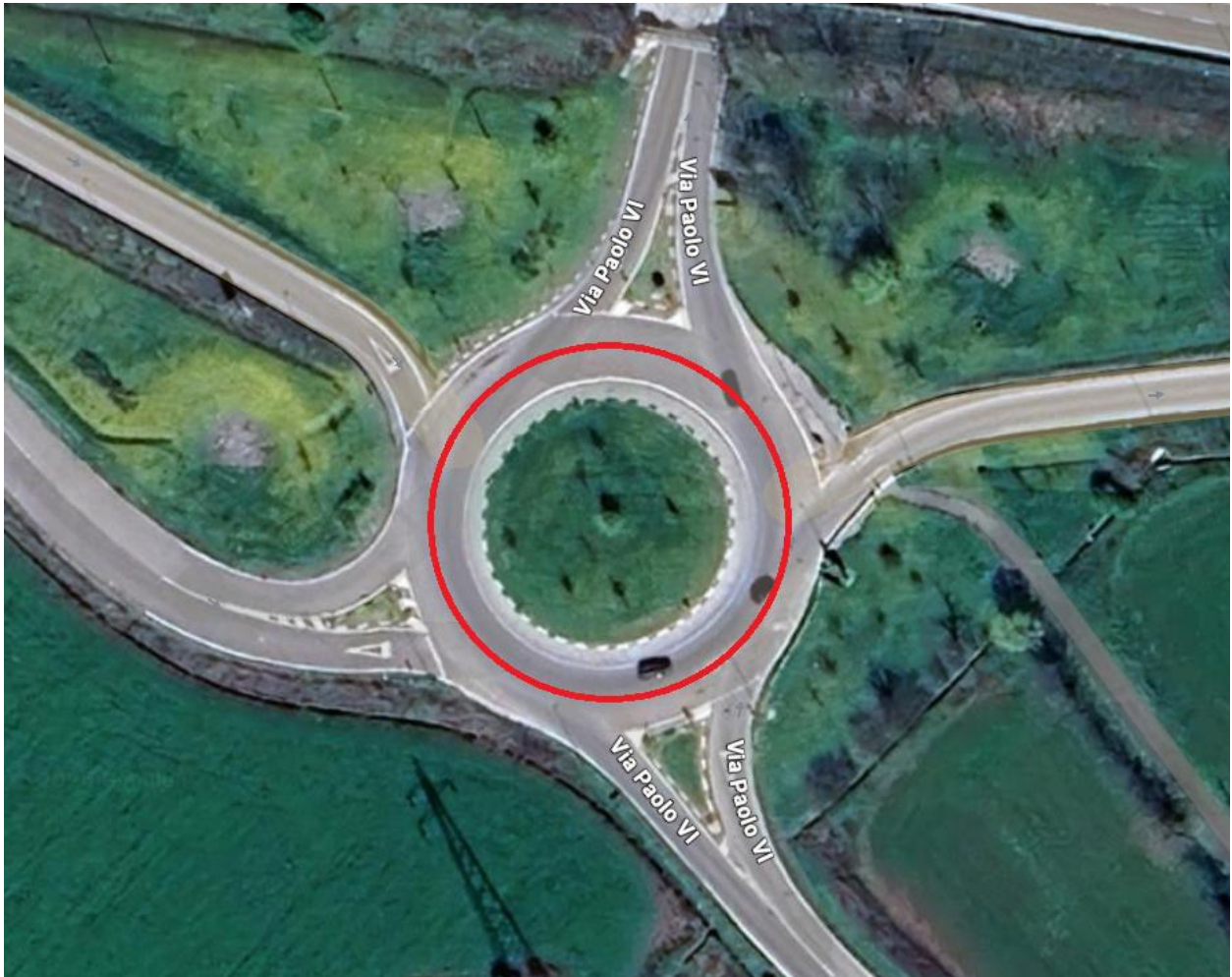


Immagine stradale della rotatoria (fonte Google Maps)



6) **Rotatoria sita tra via Paolo VI, via Chiappa ed innesto/uscita SS45bis**

Rotatoria a verde con presenza di alberature e isole di traffico.

La rotatoria non è fornita né di acqua né di energia elettrica ma è interessata dalla presenza di ossigenodotto con relative tubazioni di sfiato.

L'area verde ha un diametro di circa 30 ml.

Immagine aerea della rotatoria (fonte Google Maps)

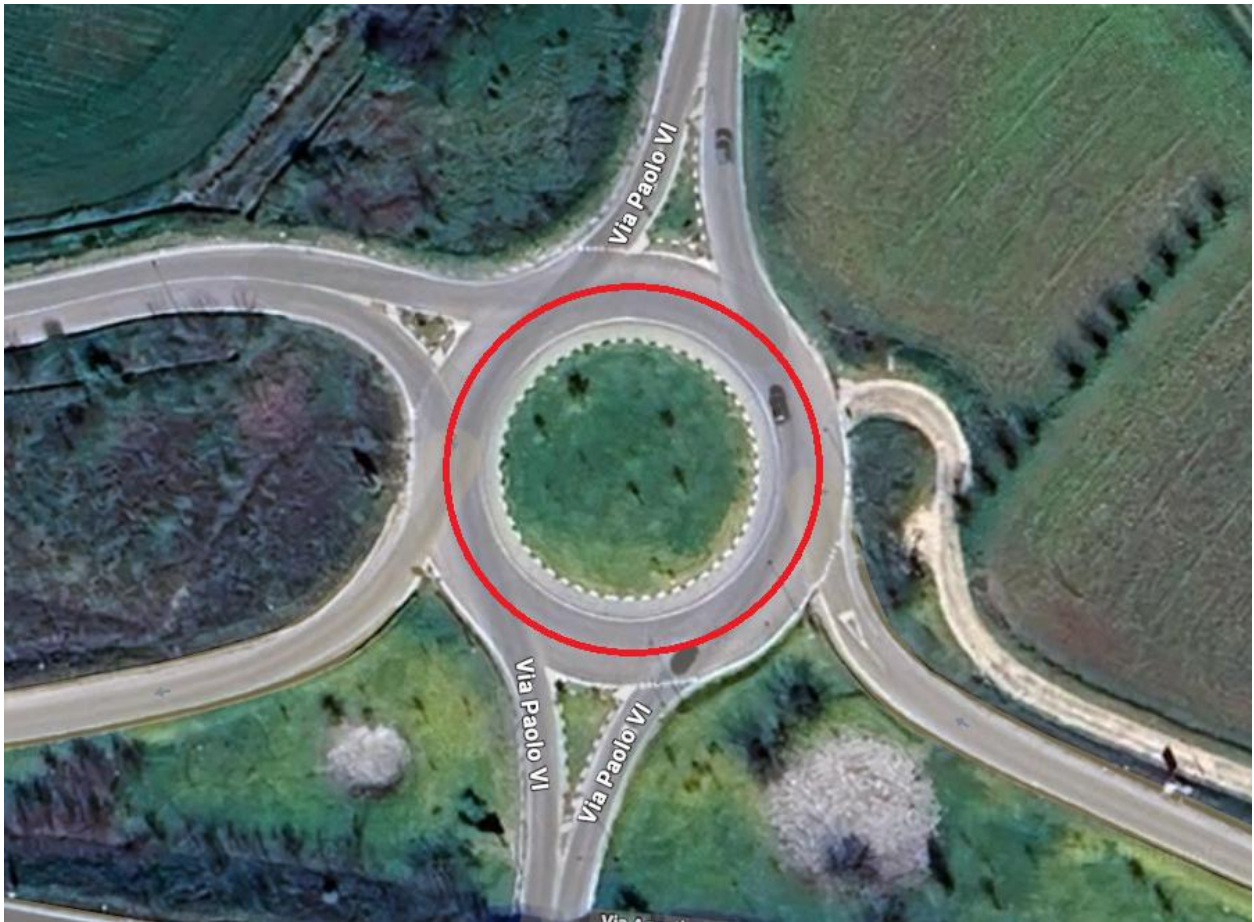


Immagine stradale della rotatoria (fonte Google Maps)



7) **Rotatoria sita tra via Gardesana, via Battisti e via A. Turati**

Rotatoria a verde con presenza di manufatti e isole di traffico.

La rotatoria è fornita sia di acqua che di energia elettrica.

L'area verde ha un diametro di circa 30 ml.

Immagine aerea della rotatoria (fonte Google Maps)



Immagine stradale della rotatoria (fonte Google Maps)



### 8) **Rotatoria sita in via A. Turati**

Rotatoria a verde e isole di traffico.

La rotatoria non è fornita né di acqua né di energia elettrica.

L'area verde ha un diametro di circa 25 ml.

Immagine aerea della rotatoria (fonte Google Maps)



Immagine stradale della rotatoria (fonte Google Maps)

