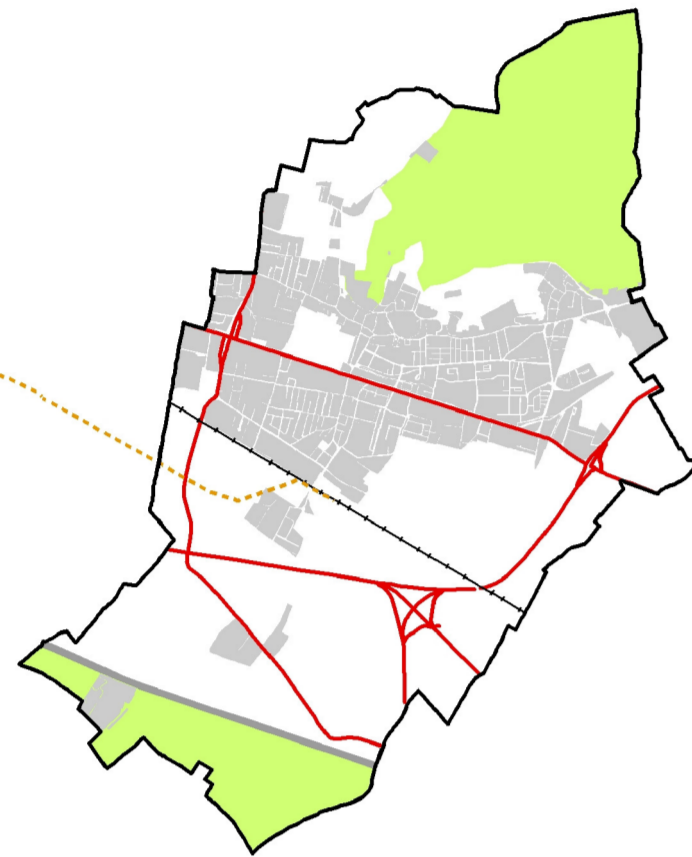


REGIONE LOMBARDIA  
 PROVINCIA DI BRESCIA  
**COMUNE DI REZZATO**

IL SINDACO  
 IL SEGRETARIO GENERALE  
 IL RESPONSABILE  
 DEL SERVIZIO URBANISTICO  
 ADOZIONE C.C.  
 CON DELIBERA  
 APPROVAZIONE C.C.  
 CON DELIBERA  
 PUBBLICAZIONE  
 PARERE DI CONFORMITA'  
 AL P.T.C.P.  
 PUBBLICAZIONE SUL B.U.R.L.



**AGGIORNAMENTO DELLA COMPONENTE  
 GEOLOGICA, IDROGEOLOGICA E SISMICA  
 DEL PIANO DI GOVERNO DEL TERRITORIO  
 DEL COMUNE DI REZZATO**

SECONDO I CRITERI ED INDIRIZZI DELL'ART. 57 DELLA L.R. 11 MARZO  
 2005 N°12 AI SENSI DELLA D.G.R. 8 / 7374 DEL 28 / 05 / 2008

**Studio Geologia Ambiente**  
 Dott. Geol. Laura Ziliani  
 Dott. Geol. Davide Gasparini  
 Dott. Geol. Giancarlo Quaresdi  
 Dott. Geol. Samuele Corradini

**T04**

SEZIONI GEOLOGICHE

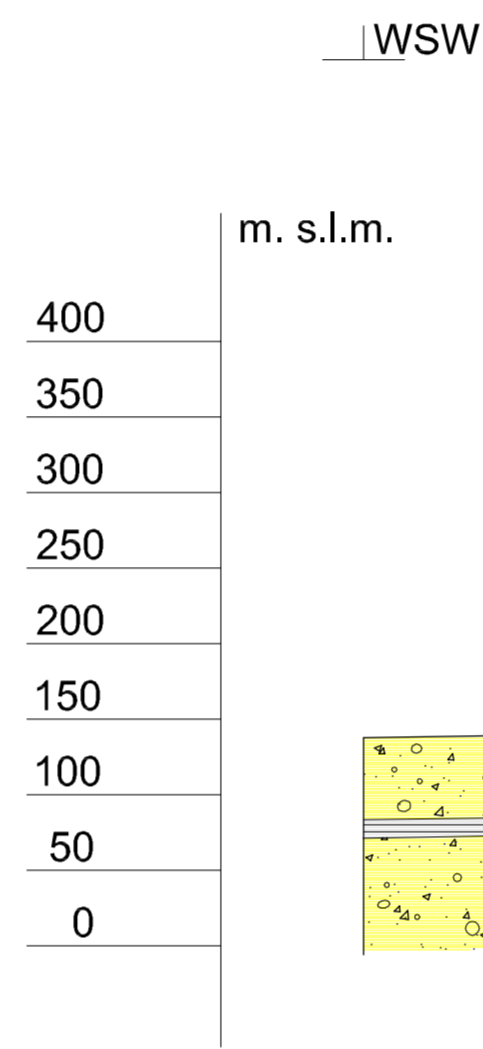
**Studio di Geologia Tecnica  
 ed Ambientale**  
 Dott. Geol. Rosanna Lentini  
 Dott. Geol. Damiano Scabelli

SCALA 1: 5.000  
 DATA: marzo 2011

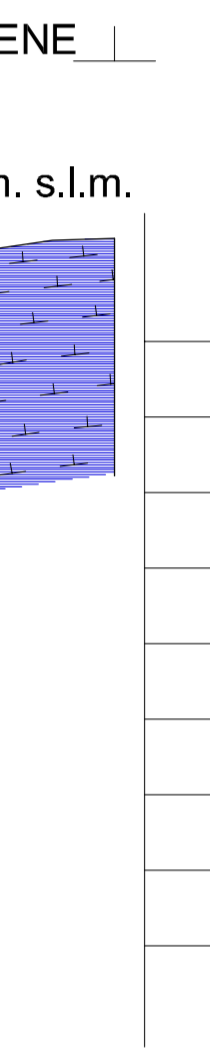
**LEGENDA:**

- Materiali di riporto (materiali eterogenei costituiti in prevalenza da materiali lapidei, scarto di cava)
- Depositi alluvionali di pianura connessi agli scaricatori fluvio-glaciali quaternari ed al Fiume Chiese. Ghiaie e sabbie (a) con intercalazioni limo argillose (b)
- Depositi alluvionali ricoperti da spessori plurimetri di colluvio profondamente pedogenizzato
- Depositi colluviali (argille residuali rossastre ed in subordine materiali detritici di pezzatura eterogenea)
- Formazione del Medolo
- Formazione del Corso
- Formazione della Corna

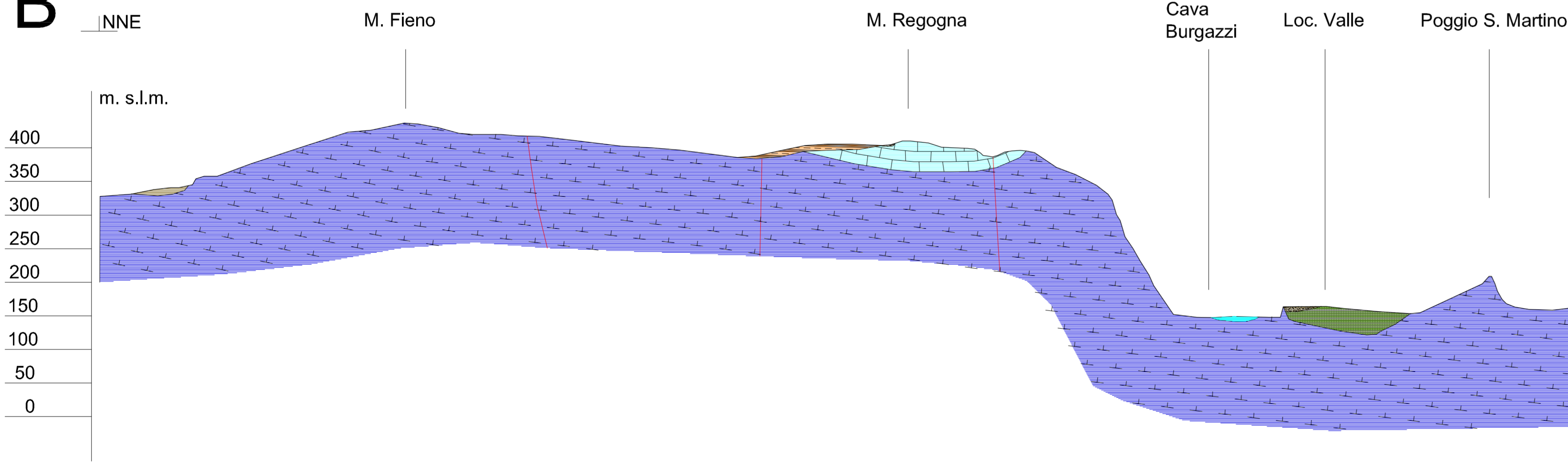
**A**



**A'**



**B**



**B'**

