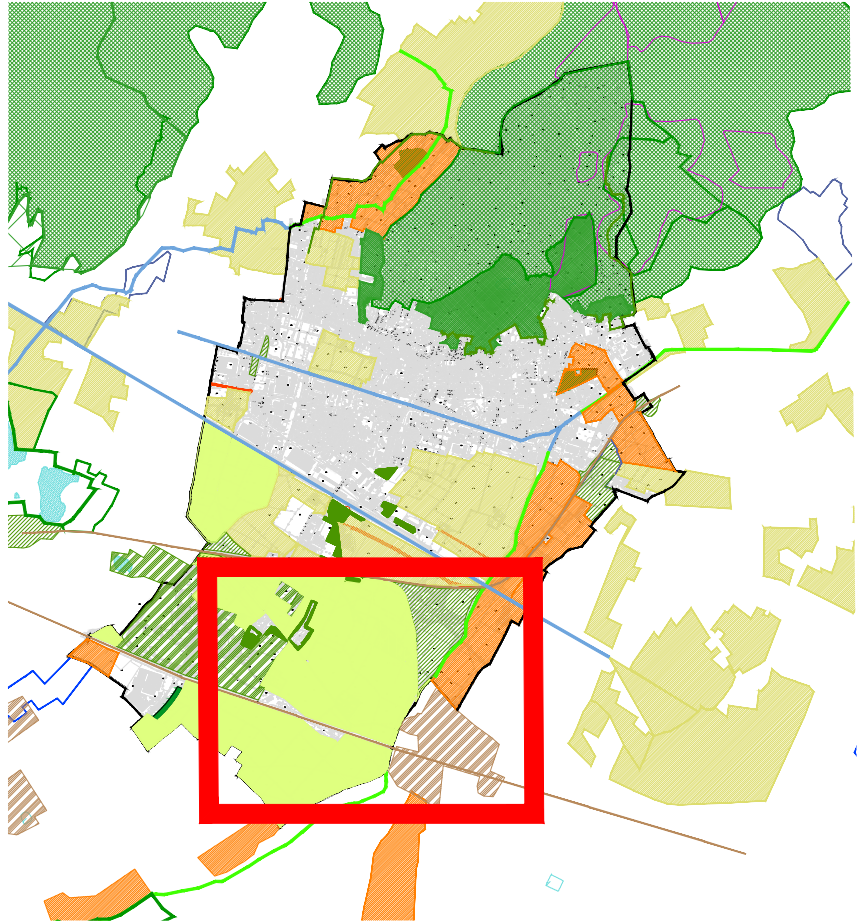


REGIONE LOMBARDIA
PROVINCIA DI BRESCIA

COMUNE DI REZZATO

3° VARIANTE



PIANO DELLE REGOLE

REC - ANALISI A SUPPORTO DELLO SCHEMA
DIRETTORE

P4.3.8_V3

INDIVIDUAZIONE AMBITI PAESAGGIO
Area di pianura agricola

GRUPPO DI LAVORO
Settore Urbanistica
Comune di Rezzato

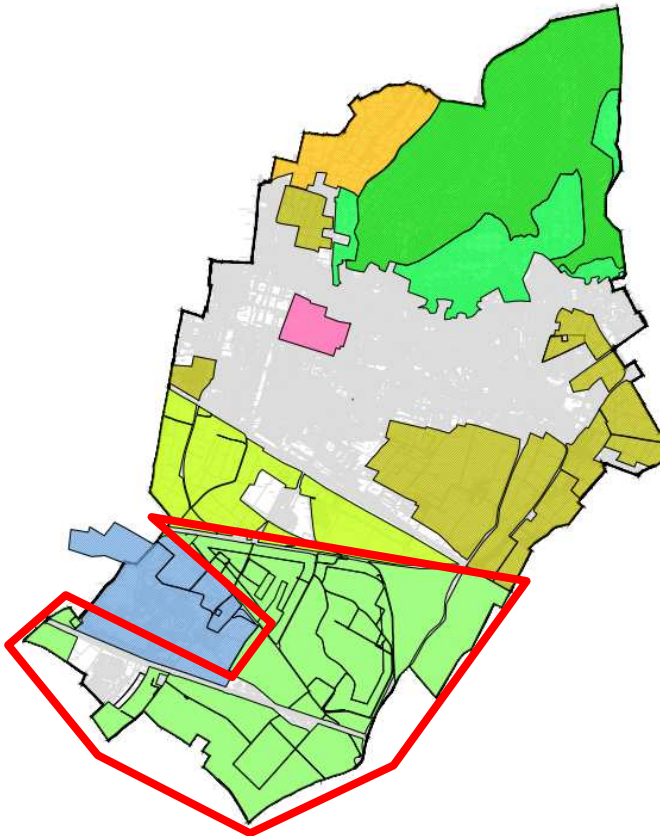
Assessore all'urbanistica
Dott.Avv. Maurizio Franzoni

Responsabile unico del procedimento
Ing. Luciano Zanelli

Incaricato
dott. arch. Giorgio Emanuele Montini
25122 Brescia
C.da delle Bassiche 25

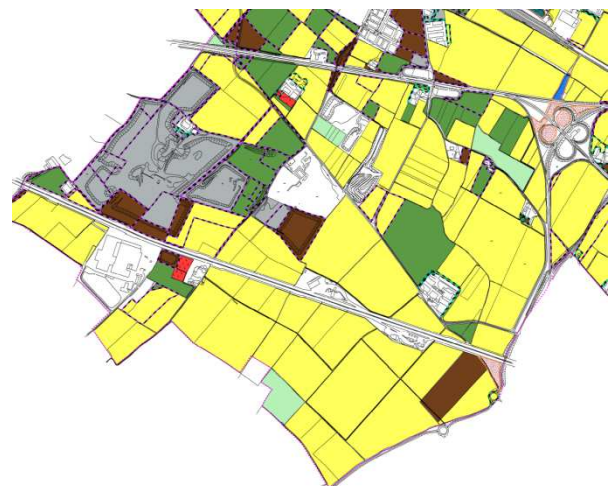
FEBBRAIO 2022

Individuazione Ambito



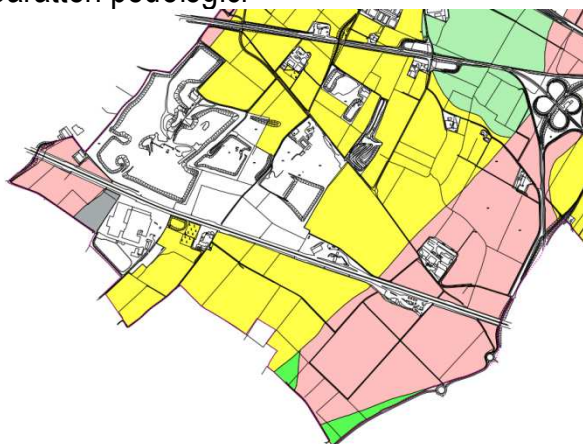
Usi – prevalentemente agricolo con interferenza di elementi ed aree infrastrutturale

- TERRENI IN AREE URBANE DICHIARATI NEL SIARL
- TERRENI RILEVATI DA ORTOFOTO (NON DICHIARATI NEL SIARL)
- SEMINATIVI
- ERBAI E PRATI DA VICENDA
- PRATI STABILI
- COLTURE ORTOFLOROVIVAISTICHE
- ALTRE LEGNOSE AGRARIE
- OLIVETI
- VIGNETI
- TARE, INCOLTI, RIPOSO ED ORTI FAMILIARI
- AREE DEGRADATE, CAVE E TERRENI ABBANDONATI



Caratteri morfologici –
Ambito pianeggiante

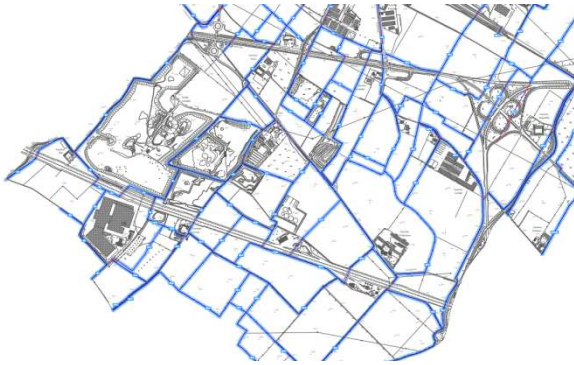
Caratteri pedologici



- MAC1** Suoli profondi, tessitura moderatamente fine, pH alcalino, drenaggio buono e permeabilità moderatamente bassa.
- MUR1** Suoli sottili, tessitura grossolana, subalcalini, drenaggio moderatamente rapido e permeabilità moderatamente elevata.

Elementi naturali e caratteri ecologici
 - elementi di naturalità o seminaturalità molto rarefatti.

- maglia poderale agricola definita da sistema dei canali irrigui accompagnati o meno da filari e siepi



- prati stabili
- siepi (arbusti)

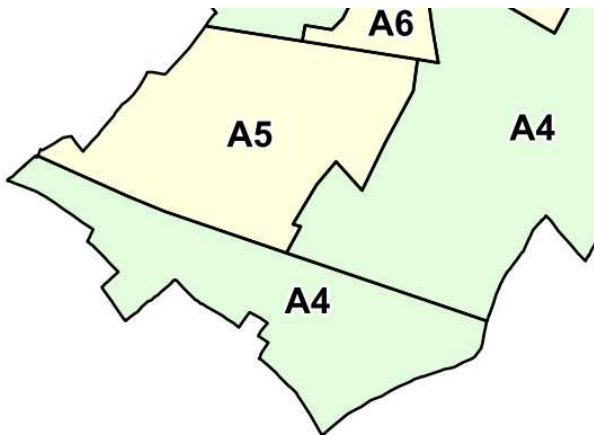
Caratteri e funzionalità ecologica
Rete infrastrutturale ecologica
sistema diffuso di passaggio e di sosta
breve

Elementi lineari, aree puntiformi o “sparse” (stepping zones): aree di piccola superficie che, per la loro posizione strategica o per la loro composizione, rappresentano elementi importanti del paesaggio per sostenere specie in transito su un territorio oppure ospitare particolari microambienti in situazioni di habitat critici.

Elementi costruiti

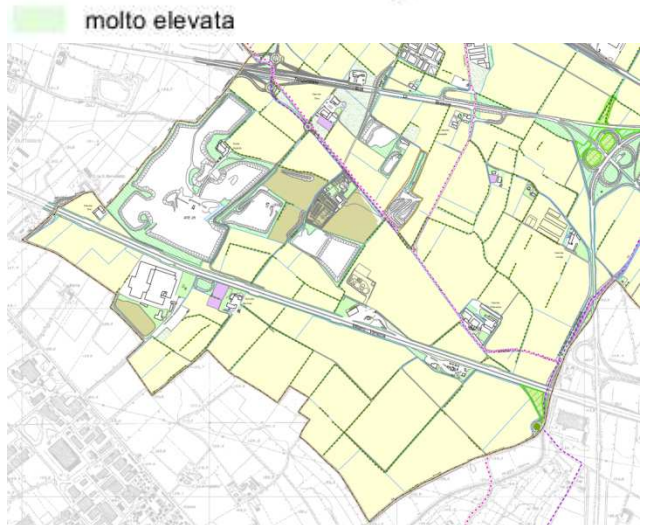
- edifici isolati agricoli anche di pregio architettonico e storico
- elementi infrastrutturali e spazi ad essi connessi

Caratteri paesaggistici
 (da Componente paesaggistica vigente)



□ A4 - Fascia della pianura agricola integra

Classi di sensibilità associate agli ambiti



COMPONENTI DEL PAESAGGIO

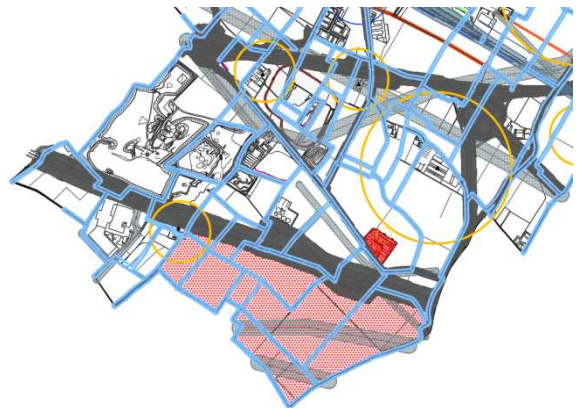
●●● Filari e sistema delle alberature

▭ Aree boscate - PIF

Itinerari paesistici

●●● Itinerari di fruizione paesistica individuati nel PTCP

Presenza Tutele e Vincoli



Vincoli e Rispetti

R.D. 3267/1923

▨ Bellezze di insieme (art. 136 comma c) e d))

▨ Beni di interesse storico-artistico (art. 10 comma 3 lettera a) e 13 Digs 42-04)

Vincoli Amministrativi

Reticolo idrico

▭ Rispetto corsi acqua

▭ Ambito di rispetto degli allevamenti zootecnici

Elementi e Ambiti di rispetto per il sistema della mobilità



Linea Ferroviaria

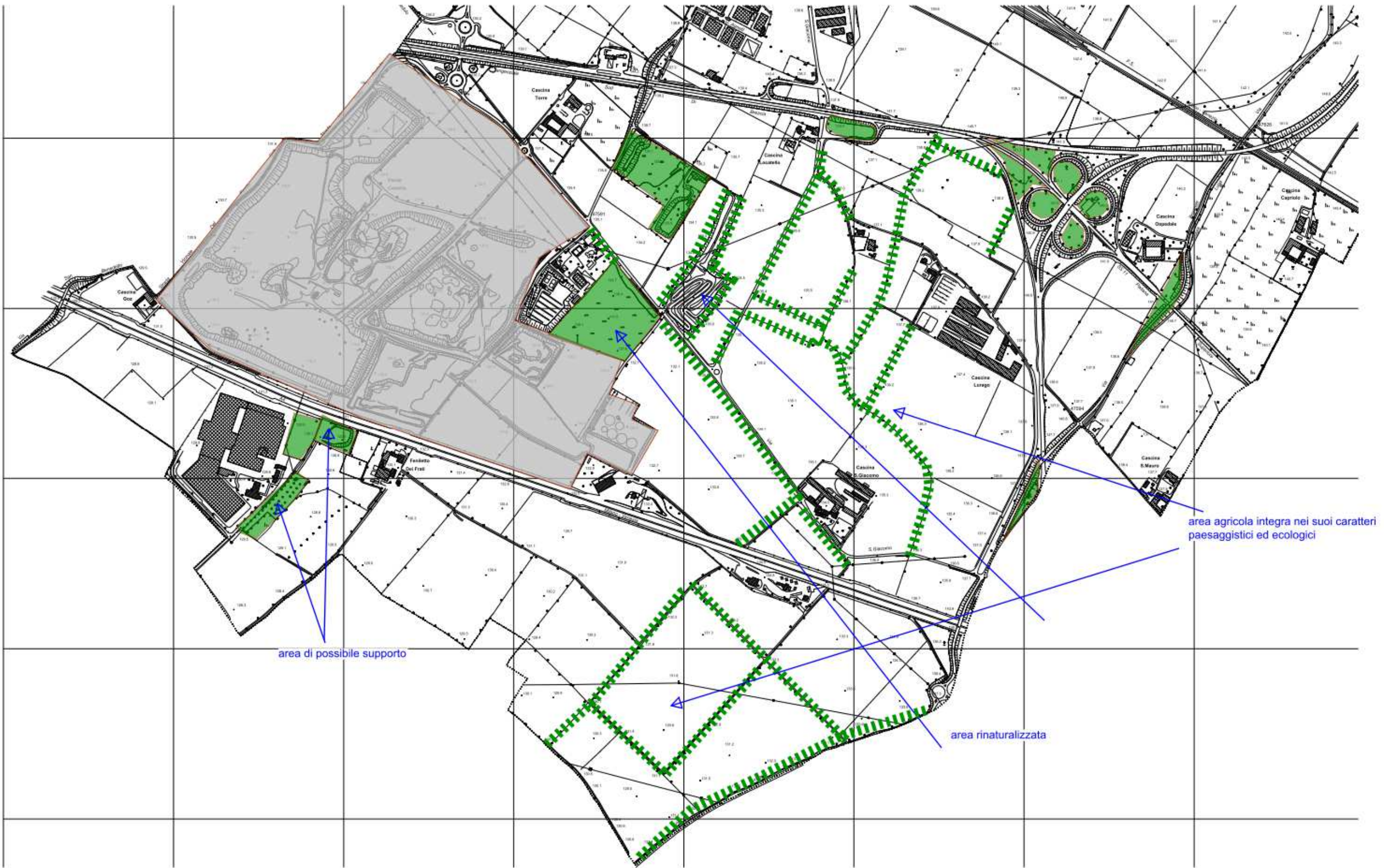


Ambiti di rispetto ferroviario



Ambiti di rispetto stradale

Analisi di dettaglio e Repertorio fotografico



INFRASTRUTTURE ECOLOGICHE DIFFUSE





INFRASTRUTTURE ECOLOGICHE SPAZI MOBILITA'E RETI

