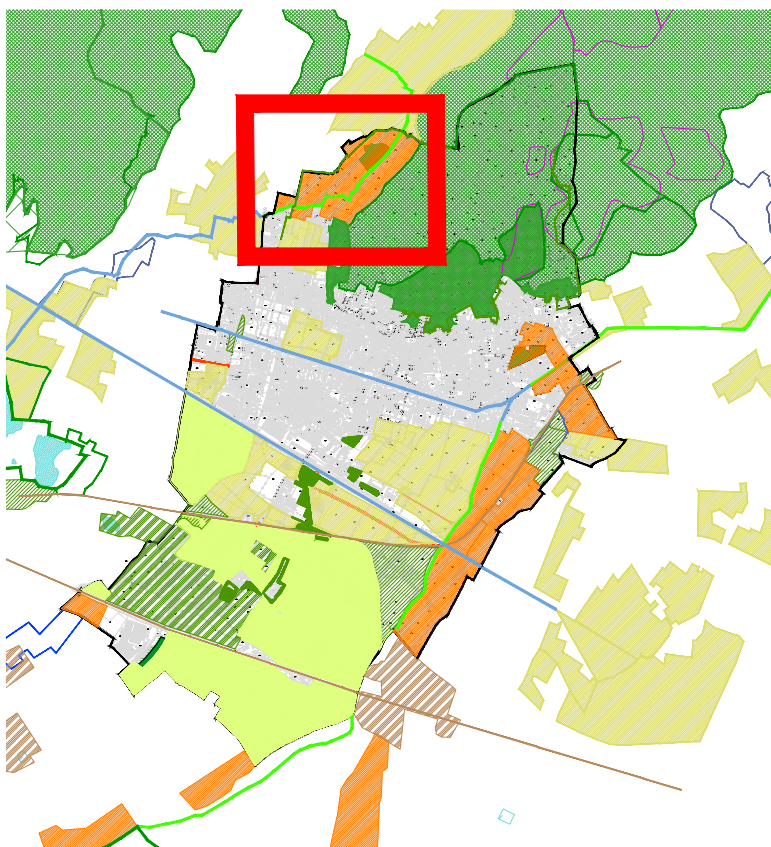


REGIONE LOMBARDIA  
PROVINCIA DI BRESCIA  
COMUNE DI REZZATO

## 3° VARIANTE



**PIANO DELLE REGOLE**  
REC - ANALISI A SUPPORTO DELLO SCHEMA  
DIRETTORE

# P4.3.2\_V3

INDIVIDUAZIONE AMBITI PAESAGGIO  
Area pedecollinare agricola

GRUPPO DI LAVORO  
Settore Urbanistica  
Comune di Rezzato

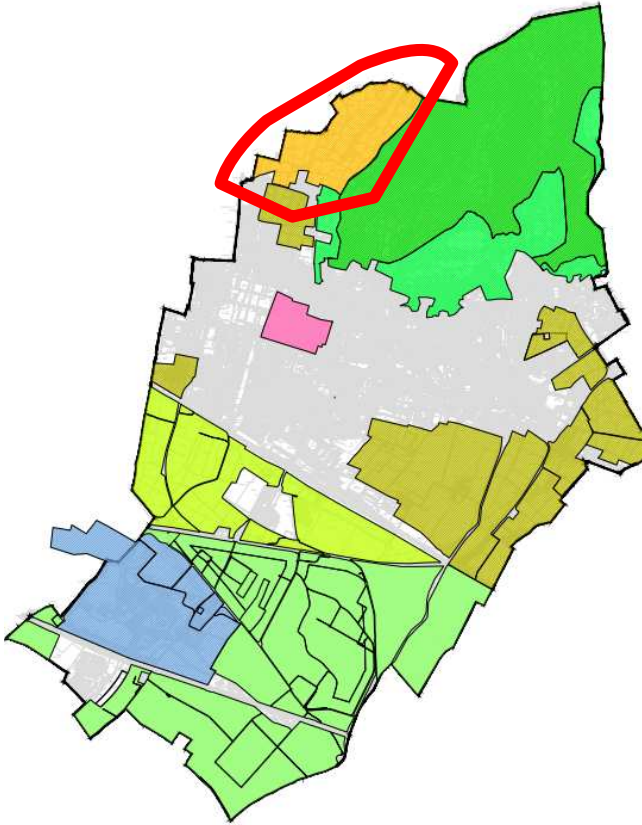
Assessore all'urbanistica  
Dott. Avv. Maurizio Franzoni

Responsabile unico del procedimento  
Ing. Luciano Zanelli

Incaricato  
dott. arch. Giorgio Emanuele Montini  
25122 Brescia  
C.da delle Bassiche 25

FEBBRAIO 2022

## Individuazione Ambito



Caratteri morfologici –  
**Ambito pede-collinare**

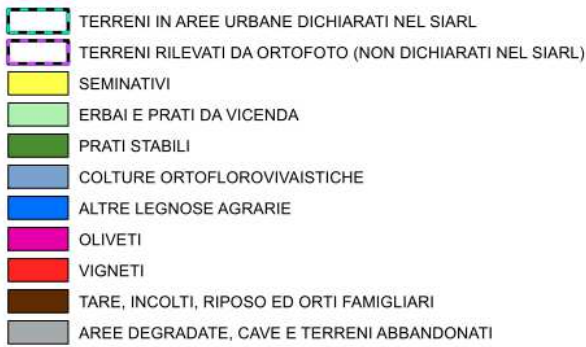
Caratteri pedologici



BT11

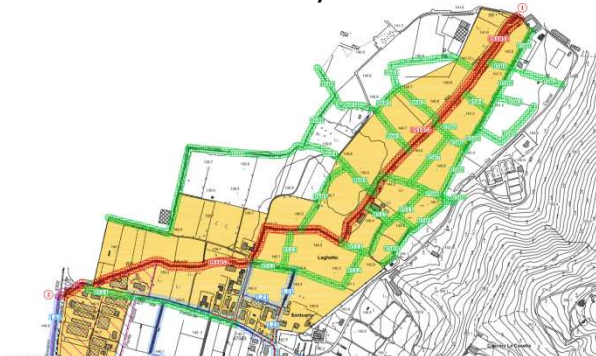
Suoli molto profondi, tessitura moderatamente fine, subalcalini o alcalini, drenaggio buono, raramente mediocre e permeabilità moderata.

## Usi – prevalentemente agricolo



Elementi naturali e caratteri ecologici  
 - sistema naturale del corso del torrente Rino o roggia Musia (RIP)

- sistema artificiale dei canali irrigui (RIM del Santuario Rezzato)



- filari interpoderali associati a canali irrigui

- filari interpoderali

-prati e colture agricole


## Caratteri e funzionalità ecologica Corridoi di connessione lineari ed areali di livello locale

Elementi lineari o spazi che collegano i Nodi; consentono lo spostamento delle specie (animali e vegetali) e l'interscambio genetico; fornendo vie di transito ed attirando nuove specie, favoriscono la tutela, la conservazione e l'incremento della biodiversità floro-faunistica.

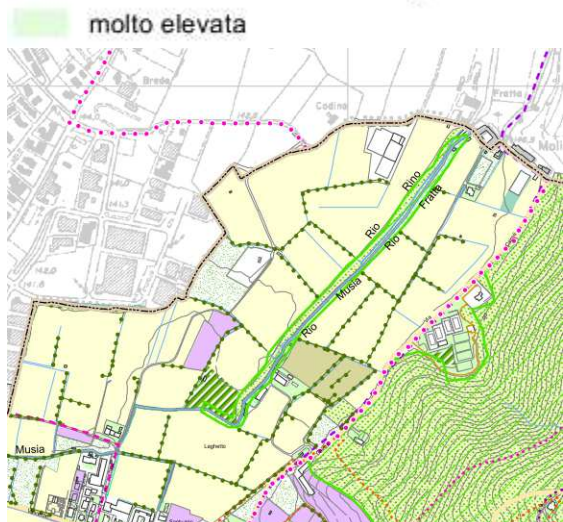
Elementi costruiti - edifici isolati agricoli anche di pregio architettonico e storico

Caratteri paesaggistici (da Componente paesaggistica vigente)



 A2 - Fascia pedecollinare a prevalente caratterizzazione agricola


### Classi di sensibilità associate agli ambiti



### COMPONENTI DEL PAESAGGIO

 Filari e sistema delle alberature

Itinerari paesistici

 Itinerari di fruizione paesistica individuati nel PTCP

## Presenza Tutele e Vincoli



**Ambiti assoggettati a specifica tutela**



PLIS Parco delle Colline

*Reticolo idrico*

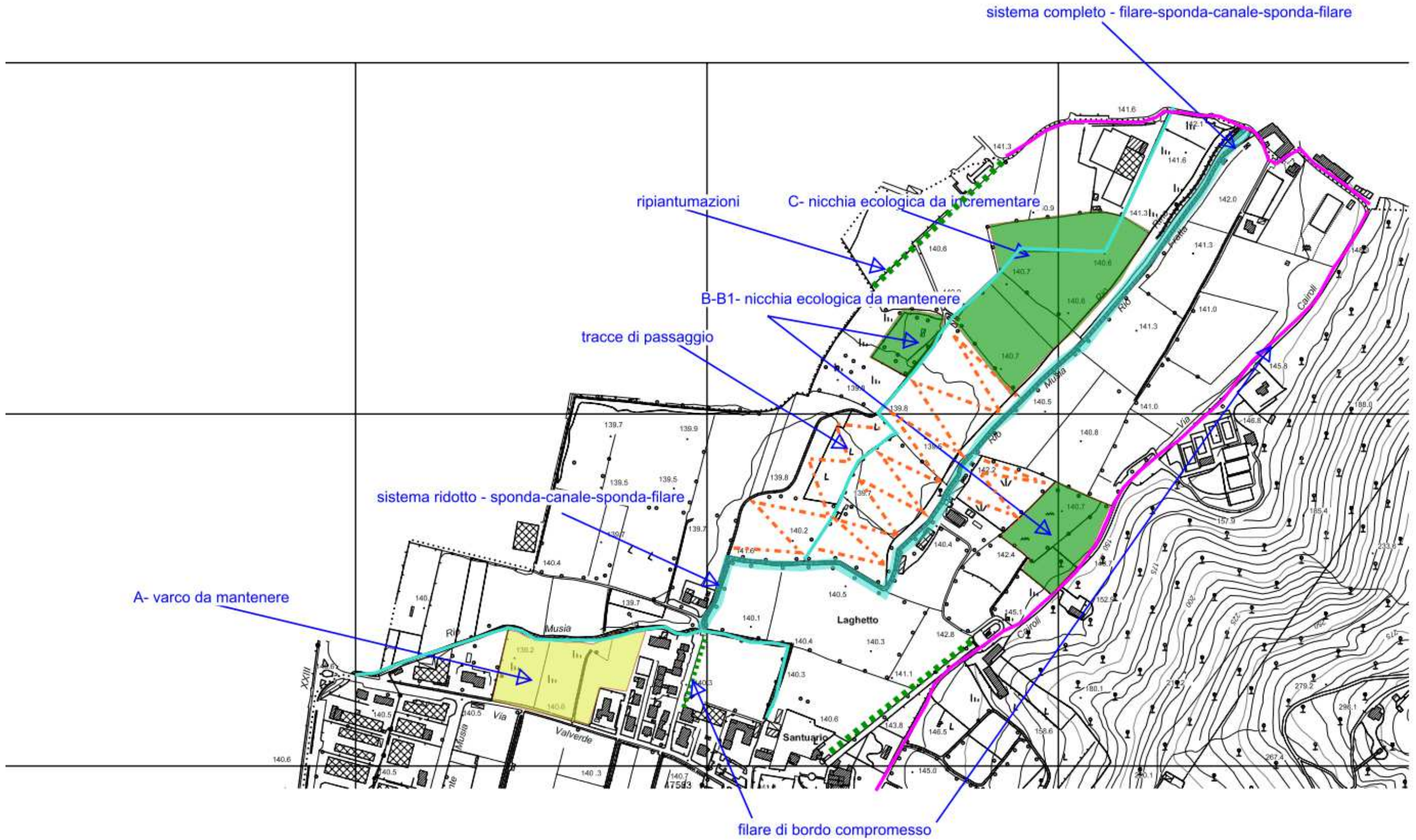


Rispetto corsi acqua

**PAI/PGRA**



Fattibilità geologica 4 con gravi limitazioni



**SISTEMA CORRIDOIO CONNESSIONE LINEARE COMPLETO**



**SISTEMA CORRIDOIO CONNESSIONE AREALE**





**FILARE DI BORDO COMPROMESSO DA RIPRISTINARE**



**A-VARCO da MANTENERE**



**B-NICCHIA ECOLOGICA ESISTENTE**



**B1**



C-NICCHIA ECOLOGICA POTENZIALE



