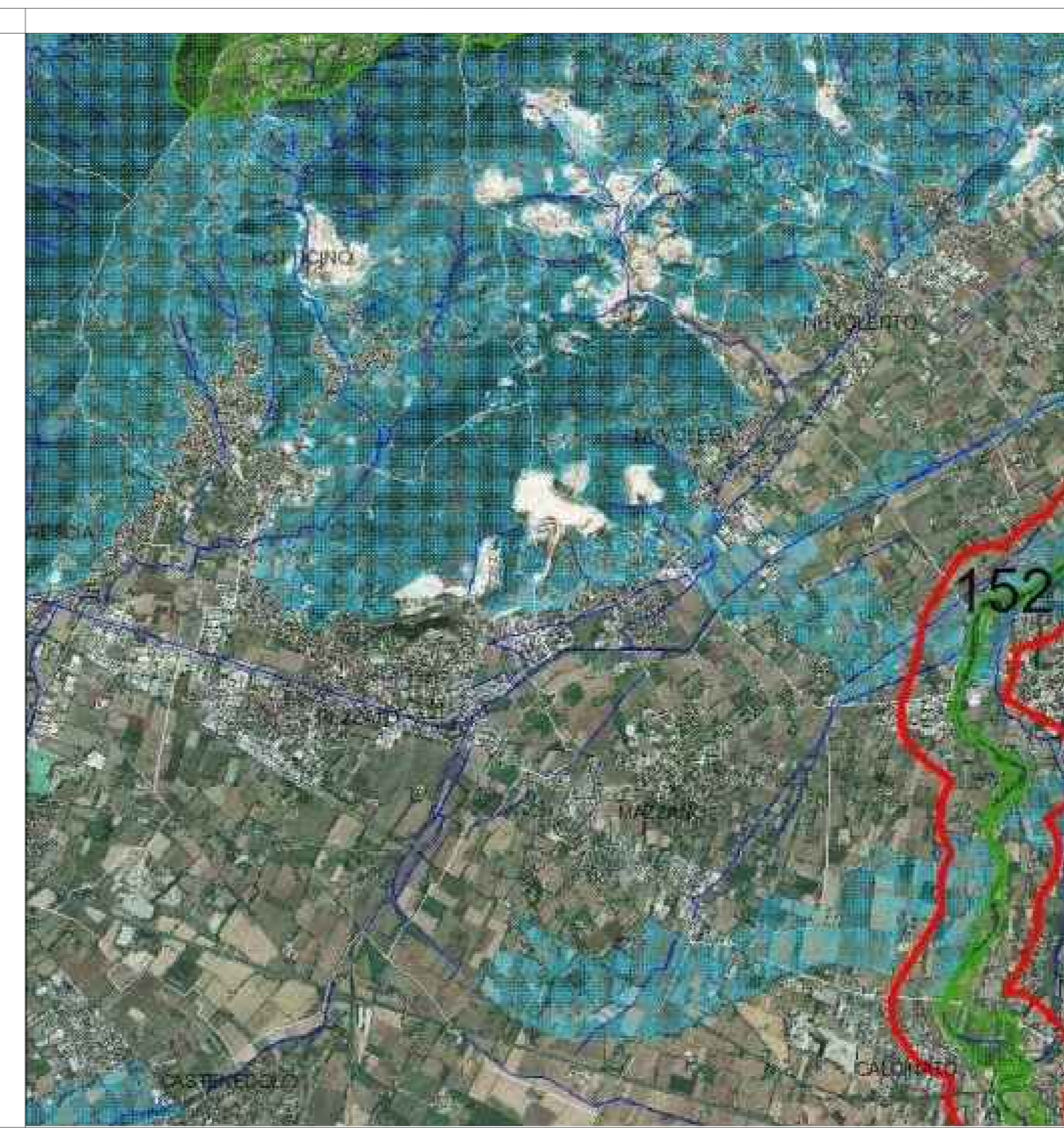


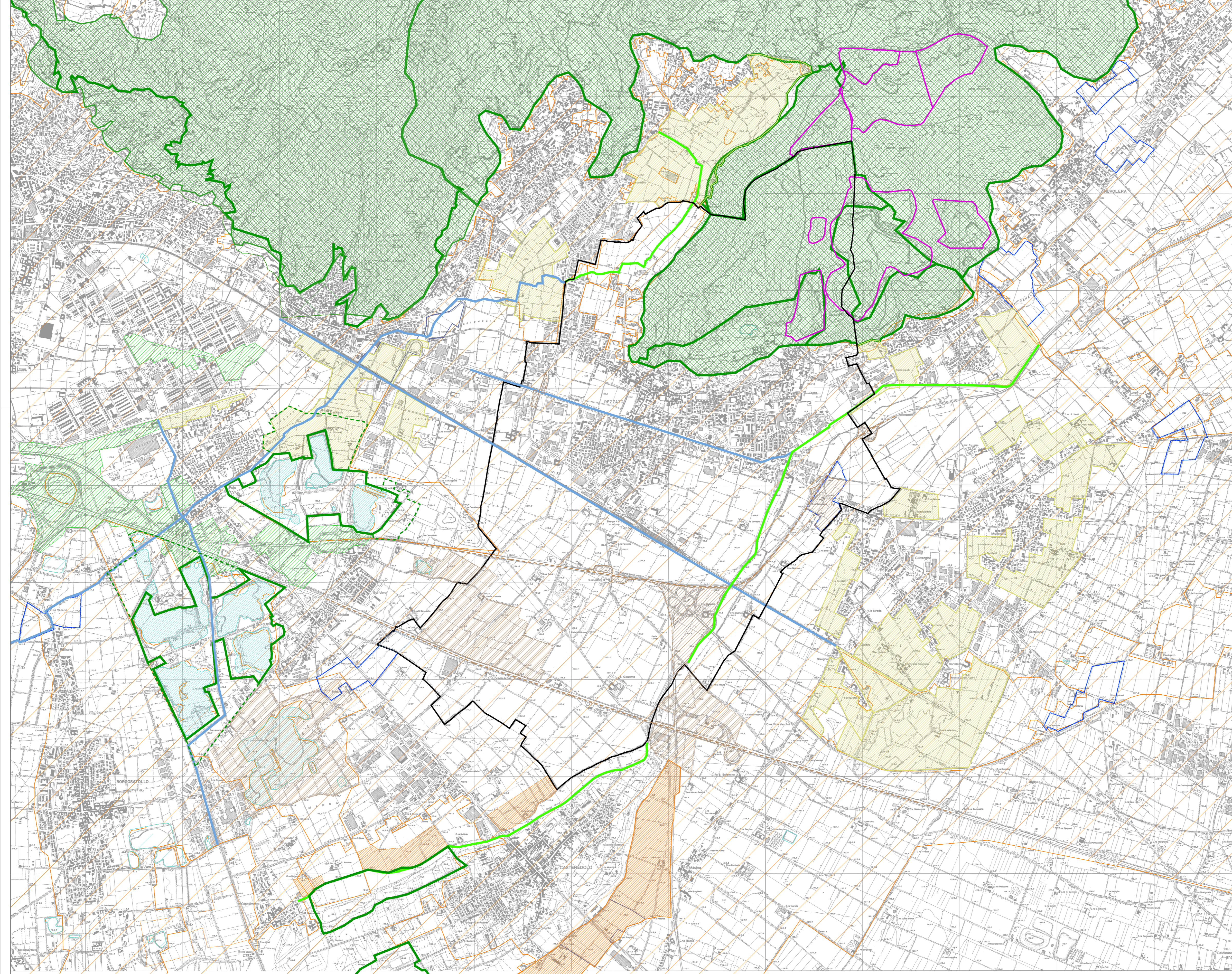
- Legenda**
- Corridoi ecologici primari a bassa/modera antropizzazione in ambito pianiziale
  - Corridoi ecologici primari altamente antropizzati in ambito montano
  - Corridoi ecologici secondari
  - Corridoi locali
  - Varchi RER
    - de/raffianmentare
    - entranti
    - varco da tenere
  - Varchi REP
    - Delimitazione varco
    - Dirattrice di permeabilità del varco
  - Fronti problematici all'interno dei corridoi ecologici
  - Principali punti di conflitto della rete con le infrastrutture prioritarie
  - Aree problematiche all'interno dei corridoi ecologici
  - Dirattrici di collegamento esterno
  - Principali ecosistemi lacustri
  - Zone umide
  - Aree ad elevato valore naturalistico
  - Ambiti di consolidamento ecologico delle colline moreniche del Garda
  - Aree naturali di completamento
  - Ambiti urbani e periurbani preferenziali per la ricostruzione ecologica diffusa
  - Ambiti dei fontanili
  - Aree per la ricostruzione polivalente dell'agroecosistema
  - Rete Natura 2000
  - Elementi di primo livello della RER
  - Parchi regionali naturali
  - Reticolo idrico principale
  - Viabilità locale
  - Viabilità primaria
  - Viabilità da potenziare a primaria
  - Viabilità principale
  - Viabilità da potenziare a principale
  - Viabilità principale (di progetto)
  - Viabilità secondaria
  - Viabilità da potenziare a secondaria
  - Viabilità secondaria (di progetto)
  - Metropolitana
  - Metropolitana in progetto
  - Linea ferroviaria metropolitana
  - Linee ferroviarie di progetto
  - AC/AV
  - Ferrovia storica
  - Confidi comunali
  - Confine provinciale



- ELEMENTI PRIMARI DELLA RER**
- varco da de/raffianmentare
  - varco da tenere
  - varco da tenere e de/raffianmentare
  - corridoi regionali primari a bassa o moderata antropizzazione
  - corridoi regionali primari ad alta antropizzazione
  - elementi di primo livello della RER
- ALTRI ELEMENTI**
- griglia di riferimento
  - reticolo idrografico
  - elementi di secondo livello della RER
  - comuni

RETE ECOLOGICA PROVINCIALE - TAV 4 - SEZIONE D - Ptcp BRESCIA

RETE ECOLOGICA REGIONALE - SCHEDA 152 - PTr LOMBARDIA



- Ambiti urbani e periurbani da REP
- Ambiti di elevato valore naturalistico da REP
- Varchi da REP
- MOSAICO REC COMUNI CONTERMINI
- NODI - Aree di elevato valore naturalistico ed aree in PLIS
- NODI - Aree Buffer - Zone cuscinetto
- NODI - Ecosistemi lacustri
- CONNESSIONI - Corridoi lineari in ambito agricolo - PRIMARIE
- CONNESSIONI - Corridoi areali terrestri - PRIMARIE
- CONNESSIONI - Corridoi lineari in ambito urbano - SECONDARIE
- CRITICITA' - Ambiti di escavazione in essere/programmati
- CRITICITA' - barriere infrastrutturali - areali
- CRITICITA' - barriere infrastrutturali - areali
- AZIONI - RIQUALIFICAZIONE - aree rurali periurbane
- AZIONI - RIQUALIFICAZIONE - aree in ambito collinare
- AZIONI - MITIGAZIONE - aree infrastrutturali
- confine comune Rezzato

**PIANO DI GOVERNO DEL TERRITORIO**

REGIONE LOMBARDIA  
PROVINCIA DI BRESCIA  
COMUNE DI REZZATO

**3° VARIANTE**

**PIANO DELLE REGOLE  
REC - INQUADRAMENTO TERRITORIALE**

**P4.1\_V3**

RER - REP - MOSAICO REC COMUNI CONTERMINI  
POTENZIALITA' RETE ECOLOGICA COMUNALE

GRUPPO DI LAVORO  
Settore Urbanistica  
Comune di Rezzato

Assessore all'urbanistica  
Dott. Arch. Giorgio Emanuele Montini  
25122 Brescia

Incaricato  
dott. arch. Massimo Francini  
25122 Brescia  
C.da delle Bassiche 25

SCALA 1:20.000  
FEBBRAIO 2022