

REGIONE LOMBARDA
 PROVINCIA DI BRESCIA
 COMUNE DI REZZATO
3° VARIANTE

PIANO DI GOVERNO DEL TERRITORIO

DOCUMENTO DI PIANO
 AGGIORNAMENTO DELLA COMPONENTE
 GEOLOGICA, IDROGEOLOGICA E SISMICA
T02b_V3

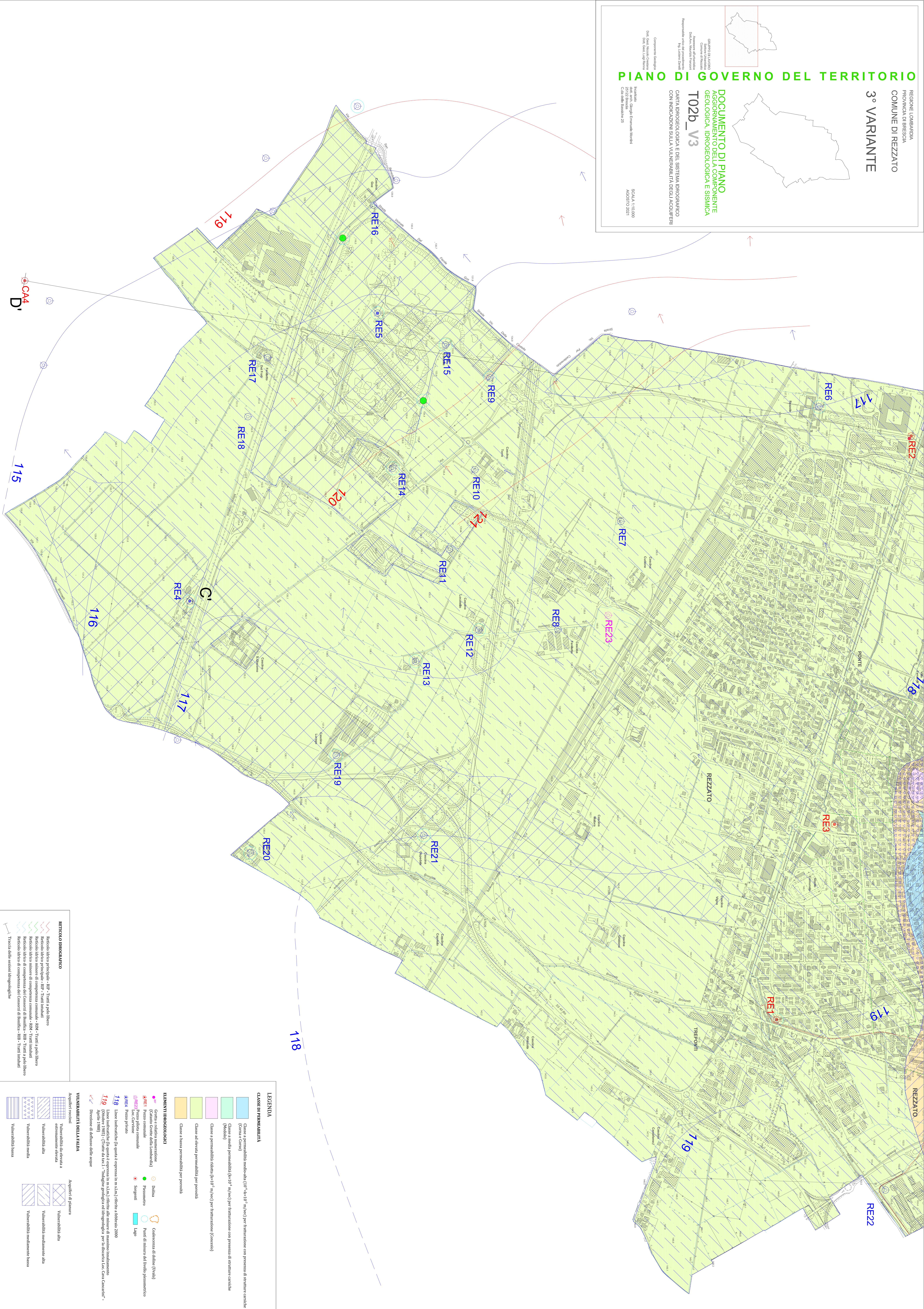
CARTA IDROGEOLOGICA E DEL SISTEMA IDROGRAFICO
 CON INDICAZIONI SULLA VULNERABILITÀ DEGLI ACQUIFERI

Gruppo di lavoro
 Comune di Rezzato
 Assessorato all'Urbanistica
 Ufficio Urbanistica e Territorio
 Responsabile: Ing. Luciano Zambelli

Comitato Consultivo
 Dett. Geol. Nicola Cossutta
 Dett. Geol. Luigi Meroni

Autore della Carta
 Gruppo Emmebelle Associati
 25122 Brescia
 C.so Dante Alighieri 25

Scala: 1:10.000
 Agosto 2021



RETI COLTO INDICATIVO

- Reticolo idrico principale - IIP - Tratti a pelo libero
- Reticolo idrico principale - IIP - Tratti inabissati
- Reticolo idrico minore di competenza comunale - RIM - Tratti a pelo libero
- Reticolo idrico minore di competenza comunale - RIM - Tratti inabissati
- Reticolo idrico di competenza dei Consorzi di Bonifica - RIB - Tratti a pelo libero
- Reticolo idrico di competenza dei Consorzi di Bonifica - RIB - Tratti inabissati
- Traccia delle sezioni idrogeologiche

LEGENDA

CLASSE DI PERMEABILITÀ

- Classe a permeabilità medio-alta ($10^{-4} < k < 10^{-3}$ m/sec) per formazioni con presenza di strutture cariche
- Classe a permeabilità alta ($k > 10^{-3}$ m/sec)
- Classe a media permeabilità ($10^{-6} < k < 10^{-4}$ m/sec) per formazioni con presenza di strutture cariche
- Classe a bassa permeabilità ($k < 10^{-6}$ m/sec)
- Classe a permeabilità ridotta ($10^{-8} < k < 10^{-6}$ m/sec) per fratturazione (Concezio)
- Classe a elevata permeabilità per porosità
- Classe a bassa permeabilità per porosità

ELEMENTI IDROGEOLOGICI

- Centro o dolina morfologica
- Dolina
- 6 RE1 Pozzo comunale
- 6 RE2 Pozzo pubblica comunale
- 6 RE3 Pozzo privata comunale
- 6 RE4 Pozzo privato
- 6 RE5 Pozzo di riserva
- 6 RE6 Pozzo di riserva
- 6 RE7 Pozzo di riserva
- 6 RE8 Pozzo di riserva
- 6 RE9 Pozzo di riserva
- 6 RE10 Pozzo di riserva
- 6 RE11 Pozzo di riserva
- 6 RE12 Pozzo di riserva
- 6 RE13 Pozzo di riserva
- 6 RE14 Pozzo di riserva
- 6 RE15 Pozzo di riserva
- 6 RE16 Pozzo di riserva
- 6 RE17 Pozzo di riserva
- 6 RE18 Pozzo di riserva
- 6 RE19 Pozzo di riserva
- 6 RE20 Pozzo di riserva
- 6 RE21 Pozzo di riserva
- 6 RE22 Pozzo di riserva
- 6 RE23 Pozzo di riserva
- 6 RE24 Pozzo di riserva
- 6 RE25 Pozzo di riserva
- 6 RE26 Pozzo di riserva
- 6 RE27 Pozzo di riserva
- 6 RE28 Pozzo di riserva
- 6 RE29 Pozzo di riserva
- 6 RE30 Pozzo di riserva
- 6 RE31 Pozzo di riserva
- 6 RE32 Pozzo di riserva
- 6 RE33 Pozzo di riserva
- 6 RE34 Pozzo di riserva
- 6 RE35 Pozzo di riserva
- 6 RE36 Pozzo di riserva
- 6 RE37 Pozzo di riserva
- 6 RE38 Pozzo di riserva
- 6 RE39 Pozzo di riserva
- 6 RE40 Pozzo di riserva
- 6 RE41 Pozzo di riserva
- 6 RE42 Pozzo di riserva
- 6 RE43 Pozzo di riserva
- 6 RE44 Pozzo di riserva
- 6 RE45 Pozzo di riserva
- 6 RE46 Pozzo di riserva
- 6 RE47 Pozzo di riserva
- 6 RE48 Pozzo di riserva
- 6 RE49 Pozzo di riserva
- 6 RE50 Pozzo di riserva
- 6 RE51 Pozzo di riserva
- 6 RE52 Pozzo di riserva
- 6 RE53 Pozzo di riserva
- 6 RE54 Pozzo di riserva
- 6 RE55 Pozzo di riserva
- 6 RE56 Pozzo di riserva
- 6 RE57 Pozzo di riserva
- 6 RE58 Pozzo di riserva
- 6 RE59 Pozzo di riserva
- 6 RE60 Pozzo di riserva
- 6 RE61 Pozzo di riserva
- 6 RE62 Pozzo di riserva
- 6 RE63 Pozzo di riserva
- 6 RE64 Pozzo di riserva
- 6 RE65 Pozzo di riserva
- 6 RE66 Pozzo di riserva
- 6 RE67 Pozzo di riserva
- 6 RE68 Pozzo di riserva
- 6 RE69 Pozzo di riserva
- 6 RE70 Pozzo di riserva
- 6 RE71 Pozzo di riserva
- 6 RE72 Pozzo di riserva
- 6 RE73 Pozzo di riserva
- 6 RE74 Pozzo di riserva
- 6 RE75 Pozzo di riserva
- 6 RE76 Pozzo di riserva
- 6 RE77 Pozzo di riserva
- 6 RE78 Pozzo di riserva
- 6 RE79 Pozzo di riserva
- 6 RE80 Pozzo di riserva
- 6 RE81 Pozzo di riserva
- 6 RE82 Pozzo di riserva
- 6 RE83 Pozzo di riserva
- 6 RE84 Pozzo di riserva
- 6 RE85 Pozzo di riserva
- 6 RE86 Pozzo di riserva
- 6 RE87 Pozzo di riserva
- 6 RE88 Pozzo di riserva
- 6 RE89 Pozzo di riserva
- 6 RE90 Pozzo di riserva
- 6 RE91 Pozzo di riserva
- 6 RE92 Pozzo di riserva
- 6 RE93 Pozzo di riserva
- 6 RE94 Pozzo di riserva
- 6 RE95 Pozzo di riserva
- 6 RE96 Pozzo di riserva
- 6 RE97 Pozzo di riserva
- 6 RE98 Pozzo di riserva
- 6 RE99 Pozzo di riserva
- 6 RE100 Pozzo di riserva

VULNERABILITÀ DELLA VALDA

- Acquiferi riciclati
- Vulnerabilità da elevata a estremamente elevata
- Vulnerabilità alta
- Vulnerabilità medio-alta
- Vulnerabilità media
- Vulnerabilità medio-bassa
- Vulnerabilità bassa
- Acquiferi di falda
- Vulnerabilità alta
- Vulnerabilità medio-alta
- Vulnerabilità medio-bassa
- Vulnerabilità bassa

118 Linee isovetiviche (la quota è espressa in m s.l.m.) riferite a febbraio 2000

119 Linee isovetiviche (la quota è espressa in m s.l.m.) riferite alle misure di massimo innalzamento Aprile 1989) - (Tratti ad inv.) - Indagine geologica ed idrogeologica per la pianura del Consorzio "Aperta 1989"

115 Direzione di deflusso delle acque