



RETICOLO IDRAULICO

INDIVIDUAZIONE DEL RETICOLO IDRAULICO DEL COMUNE DI REZZATO COME PREVISTO DALLA DGR 25.01.2002 N. 7/7868 e N. 7/13950

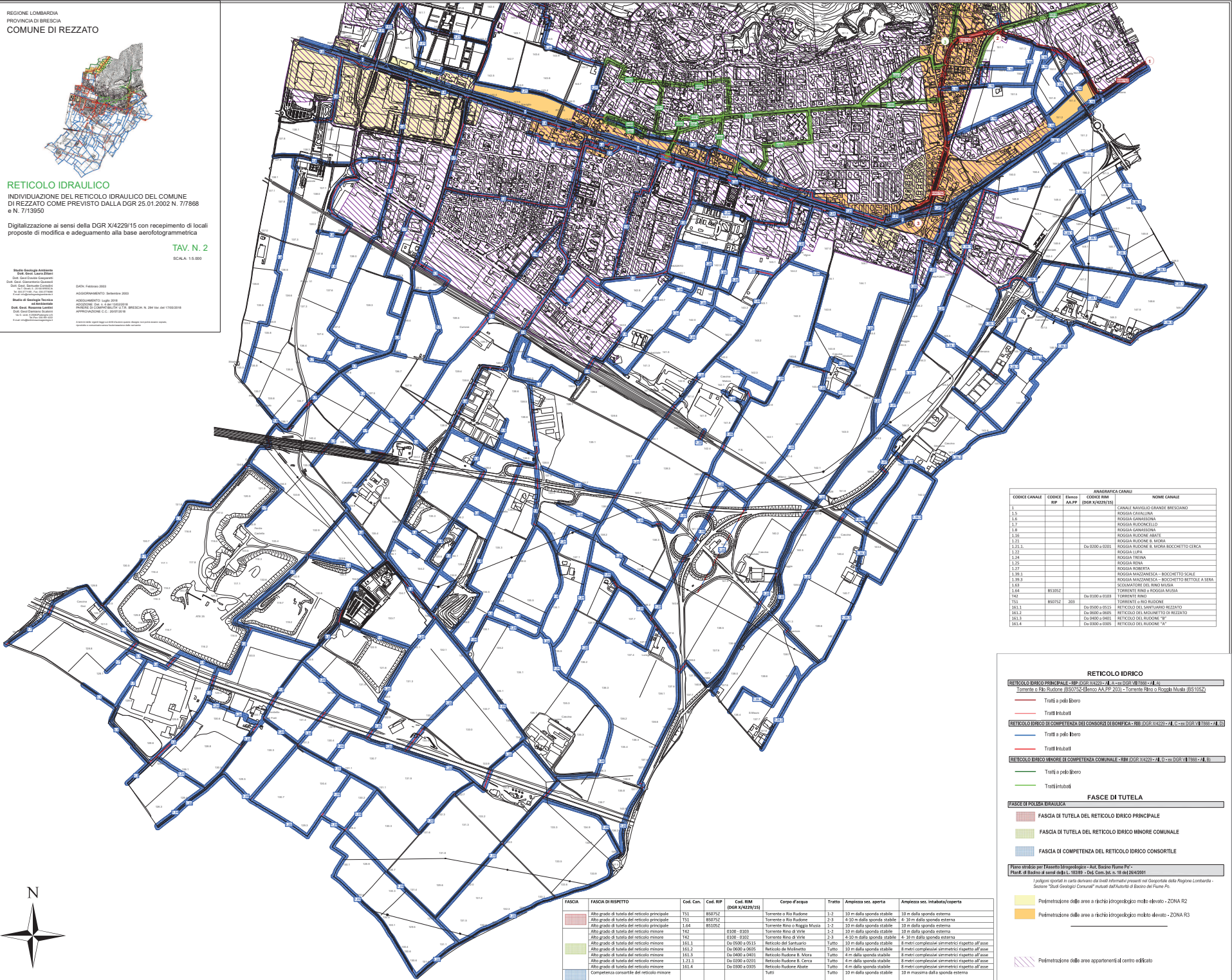
Digitizzazione ai sensi della DGR XI/4228/15 con recepimento di locali proposte di modifica e adeguamento alla base aerofotogrammetrica

TAV. N. 2
 SCALA: 1:5.000

Studio Strategie Ambientali
 S.p.A. - Via S. Maria Maddalena, 1
 25121 - REZZATO (BS)
 Tel. 030/220001 - Fax 030/220002
 E-mail: info@strategieambientali.it

DATA: Ottobre 2003
 ASSICURAMENTO: settembre 2003
 ASSICURAMENTO: luglio 2008
 ASSICURAZIONE: 12.08.2008/2010
 PROIEZIONE: COORDINATE UTM - ZONA 19
 APPROPRIAZIONE C.C.: 2007/218

Autore: Studio Strategie Ambientali S.p.A.
 Disegnato: Studio Strategie Ambientali S.p.A.
 Verificato: Studio Strategie Ambientali S.p.A.



CODICE CANALE	CODICE RIP	Elvio AA PP	CODICE RIM (DGR V/8229/15)	ANIMATICA CANALI	NOME CANALE
1					CANALE NAVIGLIO GRANDE BREGIANO
1.5					BOGGIA CAVALLINA
1.6					BOGGIA GANASSONA
1.7					BOGGIA RUDOLFO
1.8					BOGGIA GANASSONA
1.15					BOGGIA RUONE ABATE
1.21					BOGGIA RUONE B. MORIA
1.21.1			Da 0300 a 0301		BOGGIA RUONE B. MORIA ROCCHETTO CERCA
1.22					BOGGIA LINA
1.23					BOGGIA TRINA
1.25					BOGGIA RENA
1.27					BOGGIA FORBATA
1.39.1					BOGGIA MAZZANICA - ROCCHETTO SCAR
1.39.2					BOGGIA MAZZANICA - ROCCHETTO BETTELE A SERA
1.63					SCOLMATORE DEL BRIO MOIRA
1.64	RE302		Da 0100 a 0101		TORNINTE RINO BOGGIA MOIRA
1.62			Da 0100 a 0101		TORNINTE RINO
1.61	RE275	701			TORNINTE RINO BISSONI
1.61.1			Da 0100 a 0101		RETICOLO DEL SANTUARIO REZZATO
1.61.2			Da 0100 a 0101		RETICOLO DEL SACERDOTE DI REZZATO
1.61.3			Da 0100 a 0101		RETICOLO DEL RUONE "B"
1.61.4			Da 0100 a 0101		RETICOLO DEL RUONE "A"

RETICOLO IDRICO

RETICOLO IDRICO PRINCIPALE - RIP (DGR XI/4228/15) - L. n. 44/2009 (L. 11/09) - M. 41
 Torrente o Rio Ruone (BS/75/2-Elvio AA PP 201) - Torrente Rino o Roggia Moira (BS/1024)

- Tratti a pelo libero
- Tratti intubati

RETICOLO IDRICO DI COMPETENZA DEI CONSORZI DI BONIFICA - RB (DGR XI/4228/15) - L. n. 44/2009 (L. 11/09) - M. 41

- Tratti a pelo libero
- Tratti intubati

RETICOLO IDRICO MINORE DI COMPETENZA COMUNALE - RB (DGR XI/4228/15) - L. n. 44/2009 (L. 11/09) - M. 41

- Tratti a pelo libero
- Tratti intubati

FASCE DI TUTELA

- FASCIA DI TUTELA DEL RETICOLO IDRICO PRINCIPALE
- FASCIA DI TUTELA DEL RETICOLO IDRICO MINORE COMUNALE
- FASCIA DI COMPETENZA DEL RETICOLO IDRICO CONSORTILE

Piano Strada per l'Assetto Idrogeologico - Aut. Basilio Fiume PC -
 Piano di Bacino ai sensi della L. 18/1989 - Del. Cons. Int. n. 18 del 26/4/2001

Indagini riportate in carta derivano da dati informativi presentati nei Geopiani della Regione Lombardia - Sezione "Sistemi Geologici" - Assessorato all'Assetto del Bacino del Fiume Po.

- Polinazione delle aree a rischio idrogeologico molto elevato - ZONA R2
- Polinazione delle aree a rischio idrogeologico molto elevato - ZONA R3
- Polinazione delle aree appartenenti al centro edificato

FASCIA	FASCIA DI RISERVO	Cod. Can	Cod. RIP	Cod. RIM (DGR XI/4228/15)	Corpo d'acqua	Tratto	Ampiezza sez. aperta	Ampiezza sez. intubata/coperta
FASCIA DI TUTELA DEL RETICOLO IDRICO PRINCIPALE	Alto grado di tutela del reticolo principale	151	BS0752		Torrente o Rio Ruone	1-2	10 m dalla sponda stabile	10 m dalla sponda esterna
	Alto grado di tutela del reticolo principale	151	BS0752		Torrente o Rio Ruone	2-3	4-10 m dalla sponda stabile	4-10 m dalla sponda esterna
	Alto grado di tutela del reticolo principale	156	BS1024		Torrente Rino o Roggia Moira	1-2	10 m dalla sponda stabile	10 m dalla sponda esterna
FASCIA DI TUTELA DEL RETICOLO IDRICO MINORE COMUNALE	Alto grado di tutela del reticolo minore	162	0300 - 0303		Torrente Rino di Virò	1-2	10 m dalla sponda stabile	10 m dalla sponda esterna
	Alto grado di tutela del reticolo minore	162	0300 - 0303		Torrente Rino di Virò	2-3	4-10 m dalla sponda stabile	4-10 m dalla sponda esterna
	Alto grado di tutela del reticolo minore	161.1	Da 0300 a 0315		Reticolo del Santuario	Tutto	10 m dalla sponda stabile	8 metri compressione simmetrica rispetto all'asse
FASCIA DI COMPETENZA DEL RETICOLO IDRICO CONSORTILE	Alto grado di tutela del reticolo minore	161.2	Da 0300 a 0305		Reticolo del Tralmetto	Tutto	10 m dalla sponda stabile	8 metri compressione simmetrica rispetto all'asse
	Alto grado di tutela del reticolo minore	161.3	Da 0300 a 0305		Reticolo Ruone B. Moria	Tutto	4 m dalla sponda stabile	8 metri compressione simmetrica rispetto all'asse
	Alto grado di tutela del reticolo minore	161.3	Da 0300 a 0305		Reticolo Ruone B. Cerca	Tutto	4 m dalla sponda stabile	8 metri compressione simmetrica rispetto all'asse
Competenza consortile del reticolo minore	Alto grado di tutela del reticolo minore	161.4	Da 0300 a 0305		Reticolo Ruone Abate	Tutto	4 m dalla sponda stabile	8 metri compressione simmetrica rispetto all'asse
	Competenza consortile del reticolo minore	161.4			Tutti	Tutto	10 m dalla sponda stabile	10 m massima dal a sponda esterna

